


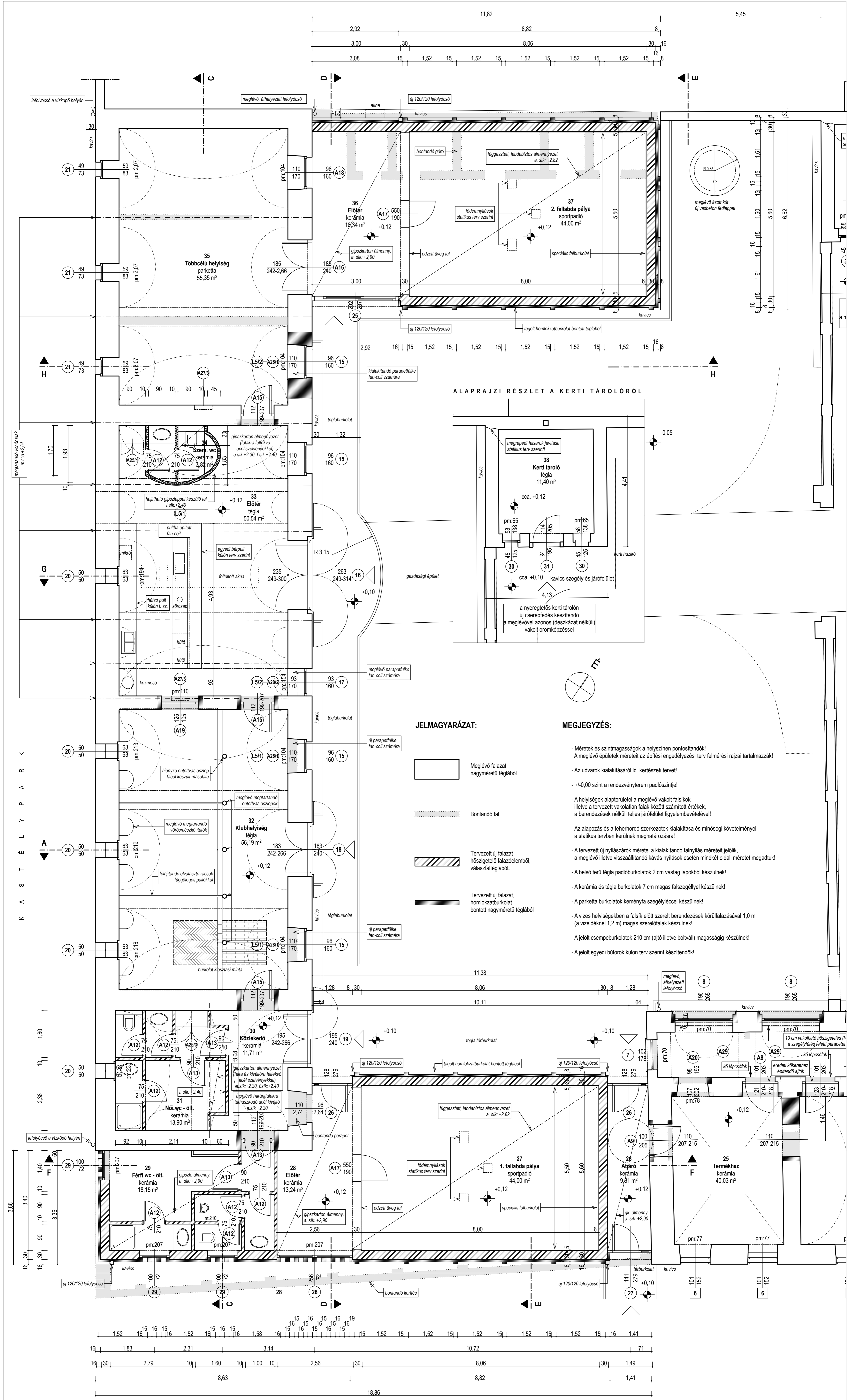


-  Környező épületek
-  Kiskastély meglévő épületei
-  Kiskastély tervezett bővítései

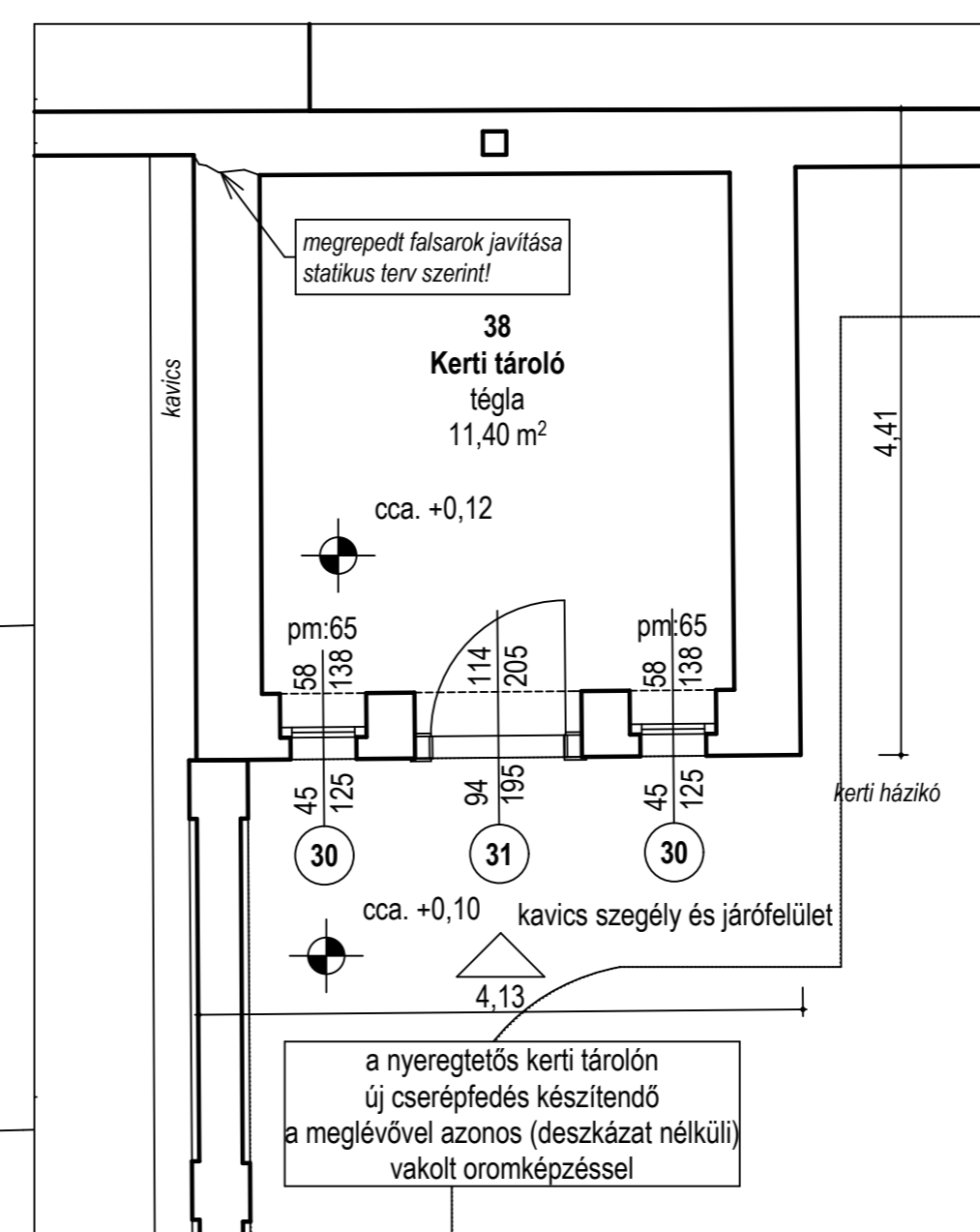
ÉPÍTÉSI ÖVEZET: Vt-2
 TELEK TERÜLETE: 2634 m²
 BEÉPÍTÉSI MÓD: zártkörű
 TELEK JELENLEGI BEÉPÍTETTSÉGE: 33,90 %
 TELEK TERVEZETT BEÉPÍTETTSÉGE: 40,65 %
 ZÖLDFELÜLETI MUTATÓ: 62,20 %

A 874 helyrajzi számú közút tulajdonosa: Magyar Állam,
 kezelője: Közlekedésfejlesztési Koordinációs Központ
 1024 Budapest, Lövőház u. 39.
 A létesítmény meglévő közútsatlakozással rendelkezik,
 amely új, súlyszettelt szegélyek közötti térköb burkolatot kap.
 (pl. Semmelrock Citytop)

Tervező:		dombaiterv É P Í T É S Z I R O D A
DOMBAITERV ÉPÍTÉSZIRODA BT.		
7700 Mohács, Felső-Dunasor 8. • TEL: (69) 510-075 • FAX: (69) 303-592 • MOBIL: (30) 247-7410 • E-MAIL: dombai@dombai.t-online.hu		
Egyeztetők:	Építető:	Jelzőszám:
	BÓLYVÁROS ÖNKORMÁNYZATA 7754 BÓLY, RÁKÓCZI U. 3.	288/KIV-2009
Tartószervezet:	Helyszín:	Tervfajta:
MAROS JÓZSEF	BÓLY, SZABADSÁG U. 1. (HRSZ.: 962)	ÉPÍTÉSZ KIVITELI
Épületgépész:	Munka megnevezése:	Lépték:
JESZTÁK URSULA	KISKASTÉLY FELÚJÍTÁSA	m 1:500
Épületvillamosság:	Rajz megnevezése:	Rajzszám:
LÉNÁRT GÁBOR	HELYSZÍNRAJZ	É-0
Tűzvédelem:	Felelős tervező:	Kelt:
LIPINKA ZSOLT	DOMBAI GYULA MÉK: É1-02-0048/2005	2009. OKTÓBER



ALAPRAJZI RÉSZLET A KERTI TÁROLÓRÓL



JELMAGYARÁZAT:

- Meglévő falazat nagyméretű téglából
- Bontandó fal
- Tervezett új falazat falazóelemből, válaszfalféglábol
- Tervezett új falazat, homlokzatburkolat bontott nagyméretű téglából

MEGJEGYZÉS:

- Méretek és szintmagasságok a helyszínen pontosítandók!
- A meglévő épületek méreteit az építési engedélyezési terv felmérési rajzai tartalmazzák!
- Az udvarok kialakításáról ld. kertészeti tervet!
- +/-0,00 szint a rendezvényterem padlószintje!
- A helyiségek alapterületei a meglévő vakolt falsíkok illetve a tervezett vakolatlan falak között számított értékek, a berendezések nélküli teljes járófelület figyelembevételével!
- Az alapozás és a teherhordó szerkezetek kialakítása és minőségi követelményei a statikus tervben kerülnek meghatározásra!
- A tervezett új nyílászárók méretei a kialakítandó falnyílás méreteit jelölik, a meglévő illetve visszaállítandó kávas nyílások esetén mindkét oldali méretet megadtuk!
- A belső terü téglapadlóburkolatok 2 cm vastag lapokból készülnek!
- A kerámia és téglaburkolatok 7 cm magas falszegéllyel készülnek!
- A parketta burkolatok keményfa szegélyléccel készülnek!
- A vizes helyiségekben a falsík előtt szerelt berendezések körülfalazásával 1,0 m (a vizedéknél 1,2 m) magas szerelőfalak készülnek!
- A jelölt csempeturkok 210 cm (ajtó illetve boltváll) magasságig készülnek!
- A jelölt egyedi bútorok külön terv szerint készítenők!

Új falba építendő új nyílászáró

Téglaburkolatos ablak

Meglévő falba építendő új nyílászáró

Meglévő falyílásba építendő új nyílászáró

Tervező: **DOMBAITERV ÉPÍTÉSZIRODA BT.**
 7700 Mohács, Felső-Dunásor 8. • TEL: (69) 510-075 • FAX: (69) 303-592 • MOBIL: (30) 247-7410 • E-MAIL: dombai@dombai.t-online.hu

Feladat: **BÖLY VÁROS ÖNKORMÁNYZATA 7754 BÖLY, RÁKÓCZI U. 3.**

Évesítés: **2009. OKTÓBER**

Tervezők: **MAROS JÓZSEF** (Építész) / **BÖLY, SZABADSÁG U. 1. (HRSZ: 962)** (Építész) / **JESZTÁK URSULA** (Munka megnevezése: **KISKASTÉLY FELÚJÍTÁSA**)

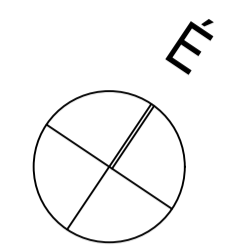
LÉNYEGES: **LENÁRT GÁBOR** (Rég megnevezése: **GAZDASÁGI ÉPÜLET FÖLDSZINTI ALAPRAJZA**)

Típus: **LIPINNA ZSOLT** (Felső tervező: **DOMBAI GYULA** MÉK: E1-02-0048/2005)

Építési terv: **É-3**

Ábratípus: **M 1:50**

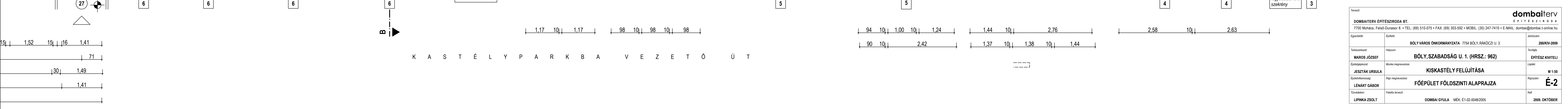
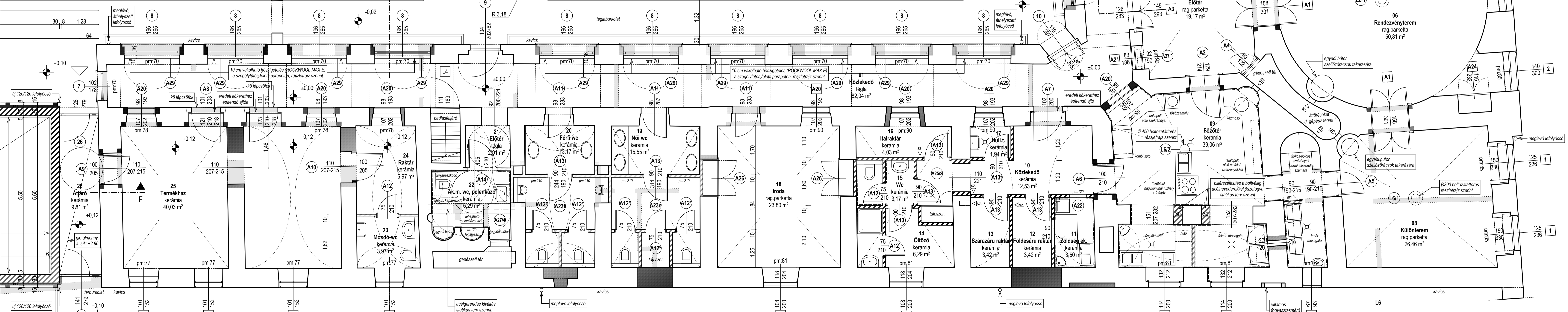
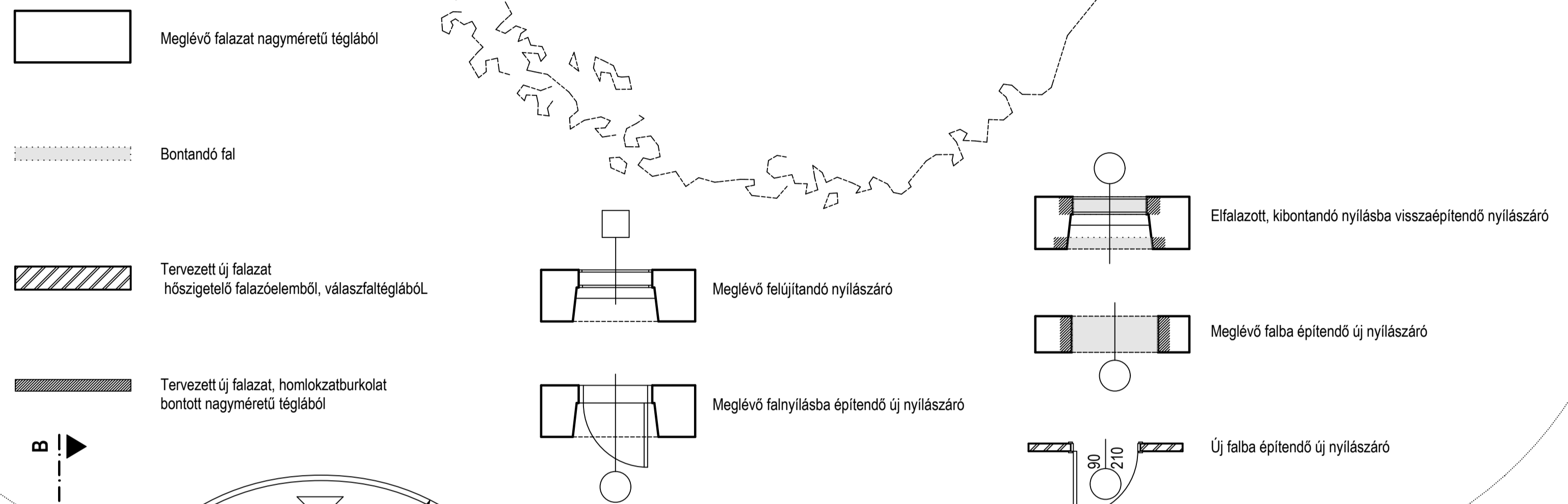
Készült: **2009. OKTÓBER**



MEGJEGYZÉS:

- Méretek és szintmagasságok a helyszínen pontosítandók!
A meglévő épületek méreteit az építési engedélyezési terv felmérési rajzai tartalmazzák!
- Az udvarok kialakításáról ld. kertészeti tervet!
- +/0.00 szint a rendezvényterem padlószintje!
- A helyiségek alapterületei a meglévő vakolt falsíkok illetve a tervezett vakolatlan falak között számított értékek a berendezések nélküli teljes járófelület figyelembevételével!
- Az alapozás és a teherhordó szerkezetek kialakítása és minőségi követelményei a statikus tervben kerülnek meghatározásra!
- A tervezett új nyílászárók méretei a kialakítandó falnyílás méreteit jelölik, a meglévő illetve visszaállítandó kávs nyílások esetén mindkét oldali méretet megadtuk!
- A belső terü tégla padlóburkolatok 2 cm vastag lapokból készülnek!
- A kerámia és tégla burkolatok 7 cm magas falszegélyei készülnek!
- A parketta burkolatok keményfa szegélyléccel készülnek!
- A vizes helyiségekben a falsík előtt szerelt berendezések körülfalásával 1,0 m (a vizeledéknél 1,2 m) magas szerelőfalak készülnek!
- A jelölt csempiburkolatok 210 cm (ajtó illetve boltváll) magasságig készülnek!
- A jelölt egyedi bútorok külön terv szerint készíthetők!

JELMAGYARÁZAT:



K A S T É L Y P A R K B A V E Z E T Ő Ú T

Tervező:		dombaiterv É P Í T É S Z I R O D A	
DOMBAITERV ÉPÍTÉSZIRODA BT. 7700 Mohács, Felső-Dunapart 8. • TEL: (06) 510-025 • FAX: (06) 303-592 • MOBIL: (06) 247-7410 • E-MAIL: dombai@dombai-online.hu		Jelölés: 288KV-2009	
Építész: MAROS JÓZSEF	Építész: BÓLY SZABADSÁG U. 1. (HRSZ.: 962)	Tervező: ÉPÍTÉSZ KIVITELI	
Építéskövadó: JESZTAK ÚRSULA	Munka megnevezése: KISKASTÉLY FELÚJÍTÁSA	Lépték: M 1:50	
Építéskövadó: LÉNÁRT GÁBOR	Rajz megnevezése: FŐÉPÜLET FÖLDSZINTI ALAPRAJZA	Rajzszám: É-2	
Felkötő: LIPINKA ZSOLT	Felkötő terjedő: DOMBAI GYULA. MÉK: E1-02-0048/2005	Kötés: 2009. OKTÓBER	